

BRANDNEW LashProLounger

Innovativer und ergonomischer
Komfort-Arbeitsplatz für Wimpernprofis

NUR BEI OLYMP!



In Zusammenarbeit mit der Wimpernspezialistin Hanka Röhrer, Inhaberin von LASH PRO, hat das Entwicklungsteam der OLYMP Beauty Division exklusive Profi-Ausstattungs-elemente für eine ergonomische und komfortable Wimpernbehandlung für verschiedene NILO-Komfortliegen entwickelt:

- Armauflagen
- Arbeitstablär
- LED-Leuchte mit Lupe
- Nackenpolster

Die individuellen Einstellmöglichkeiten ermöglichen eine optimale ergonomische Arbeitshaltung bei der Wimpern-Behandlung. Eine professionelle Lösung, um Rückenschmerzen und Verspannungen, die durch die vornübergebeugte Haltung oft entstehen, vorzubeugen. Die werkzeuglose Befestigung erlaubt eine schnelle Anpassung an die ideale Arbeitshaltung.

Die Profi-Ausstattungs-elemente werden als Set mit 4 Modulen angeboten:

Armauflagen

Die einstellbaren, angenehm gepolsterten Armauflagen am Kopfende bieten eine optimale Abstützung für die Unterarme für ergonomisches und ermüdungsfreies Arbeiten. Sie können in der Höhe stufenlos eingestellt und seitlich geschwenkt werden. Dies ermöglicht die Armabstützung möglichst nahe am Kundenkopf.

Das Aufnahmeelement für die Armauflagen wird einfach in die vorhandenen beiden Buchsen am Kopfende der Liege eingesteckt.

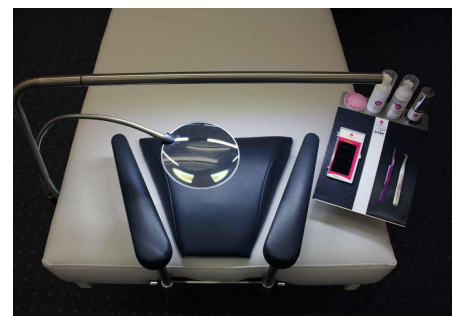
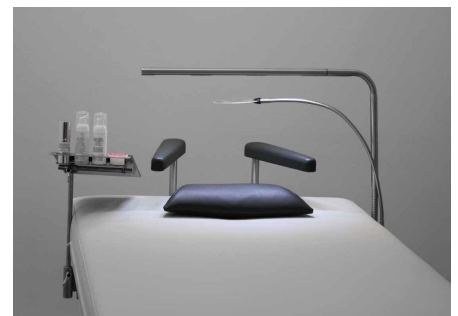
Arbeitstablär

Das Arbeitstablär und dessen Halterung sind aus hochwertigem gebürstetem Edelstahl gefertigt. Es kann in der Höhe und Neigung stufenlos eingestellt und seitwärts verschoben werden, um eine Platzierung individuell nach dem Wunsch der Kosmetikerin zu gewährleisten.

Das Tablär bietet 3 Funktionszonen:

- Die Antirutschzone gewährleistet die sichere Platzierung des Wimpernvorrates
- Die Magnetzone für Pinzetten verhindert das Herunterfallen
- Aussparungen für Produkte ermöglichen das sichere Abstellen von Pflegeprodukten sowie Kleberstein. Der Adapter für den Kleberstein kann individuell positioniert werden.

Das Arbeitstablär kann für Links- bzw. Rechtshänder entsprechend auf der linken oder rechten Seite der Liege am Aufnahmeadapter befestigt werden.



LED-Leuchte mit individuell positionierbarer Lupe

Die lichtstarke und dimmbare LED-Leuchte (4 W, 1.200 Lux bei 30 cm Abstand) im Slim-Line-Design ermöglicht die perfekte Ausleuchtung des Arbeitsbereiches. Die hellen Tageslicht-LEDs erhöhen den Kontrast und reduzieren die Augenbelastung. Der lange, doppelt flexible Arm in hochwertigem, gebürstetem Edelstahl-Finish bietet eine große Reichweite von 55 cm für einen maximalen Beleuchtungswinkel.

Die LED-Leuchte wird am Adapter dem Tablar gegenüberliegend befestigt.

Das Steckernetzteil der Leuchte wird unter der Liege in die vorhandene Mehrfach-Steckdose eingesteckt.

Die große Lupe stellt ein wertvolles Hilfsmittel bei der anspruchsvollen Arbeit an den Wimpern dar. Ihr flexibler Arm wird einfach auf den Arm der LED-Leuchte aufgeclipst. Sie ermöglicht eine optimale Platzierung im Arbeitsbereich und entlastet durch die Vergrößerungswirkung die Augen. Durch die Entkoppelung von Leuchte und Lupe ist eine breite Ausleuchtung bei gleichzeitig flexibler Positionierung der Lupe möglich.

Nackenpolster

Das lose Nackenpolster bietet der Kundin eine bequeme Kopfhaltung während der Behandlung und neigt den Kopf der Kosmetikerin entgegen. Die Verjüngung der Polsterform in Richtung oberem Ende der Liege ermöglicht die Platzierung sehr nahe an den Armauflagen.

Das Wimpernprofi-Ausstattungsset ist erhältlich für die Liegen "Lavanda Well" von Nilo sowie "King Square" und "Harmony" von EASY BEAUTY. Die Liegen sind in verschiedenen Ausführungen und Farbkombinationen möglich.

Passend zu dem Ausstattungssset empfehlen wir eine Smartphone-Halterung für Bild- und Videoaufzeichnungen.

Für die Dokumentation der Behandlung z.B. in sozialen Medien sind Bild- und Videoaufnahmen der Wimpernbehandlungen über Smartphone erforderlich. Die Halterung aus schwarzem Kunststoff ermöglicht die Befestigung des Smartphones am flexiblen Arm der LED-Leuchte. Flexible Gummibänder halten Smartphones unterschiedlichster Größen fest.

Durch die flexible Klemmvorrichtung des Halters kann das Smartphone seitlich verschoben, sowie der Aufnahmewinkel stufenlos eingestellt und gedreht werden. Dadurch ist eine optimale Ausrichtung auf den aufzunehmenden Bereich möglich.

Die Smartphone-Halterung kann direkt über Amazon bestellt werden unter <http://bit.ly/lash-pro-mobil>

