



Dr. Niedermaier®

Zwei Komponenten **DETOX***

BEFREIEN SIE SICH



REGULATESSENZ®

Hergestellt nach dem patentierten Verfahren:
Cascade Fermentation™

PATENTIERT • FERMENTIERT

„Lösen und Binden“

– Das neue zwei Komponenten DETOX Programm

Die Dr. Niedermaier Pharma GmbH hat ein einzigartiges ganzheitliches zwei Komponenten Detox* Konzept entwickelt, welches den Körper nach dem Prinzip „Lösen und Binden“ entgiftet und somit die Homöostase erleichtert.

Folgende Produkte werden im Rahmen des Detox* Konzepts angeboten:

- **Lösen: Regulatpro® Active DTX** – löst gespeicherte Giftstoffe aus Zellen und Gewebe, indem die Leberfunktion und der Fettstoffwechsel aktiviert wird.

- **Binden*: Dr. Niedermaier® DETOX KUR** – bindet die Giftstoffe und reinigt den Darm.

Die Dr. Niedermaier® DETOX KUR (100% Clinoptilolith-Zeolith) bewirkt eine erhebliche Reduzierung der Ammonium- und Schwermetallbelastung des Körpers, insbesondere bei Blei, Cadmium und Quecksilber. Dadurch wird der Stoffwechsel von Leber, Niere, Bauchspeicheldrüse und Blut entlastet.



Warum entgiften?

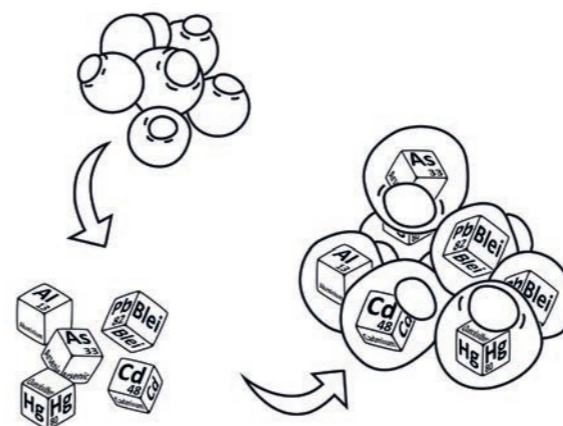
„Der Schmerz der Leber ist Müdigkeit!“ oder „bleierne Müdigkeit“, pflegt der Volksmund zu sagen. Die Leber ist die Entgiftungszentrale unseres Körpers. Früher galt sie als Sitz der Seele, da sie das einzige Organ ist, welches die Eigenschaft besitzt, sich selbst zu regenerieren. Ohne Leber könnten wir nicht überleben, schon gar nicht in der heutzutage sehr stark verschmutzten Umwelt. Dass wir noch relativ gesund sind, obwohl wir täglich einer Fülle von Giftstoffen in Luft, Wasser, Boden, Nahrung und Umgebung ausgesetzt sind, verdanken wir hauptsächlich unserer Leber, die diese Giftstoffe unwirksam macht.

! Wussten Sie schon ?

Bei ca. 80% der chronisch Kranken ist eine Belastung mit Umweltgiften zu erkennen. Da die meisten Leberlaborwerte sich erst bei einer massiven Beschädigung erhöhen, bleiben Leberbelastungen oft unerkant. Bei Symptomen wie Kopfschmerzen, Müdigkeit, Leistungsschwäche, Konzentrationsstörungen, Nahrungsmittelunverträglichkeiten, Immunschwäche, uvm. ohne ärztlichen Befund sollte immer an eine Leberbelastung gedacht werden.

Speicherung der Umweltgifte

Grundsätzlich gibt es wahrscheinlich keinen Menschen, der nicht eine Vielzahl der Alltags- und Umweltgifte im Körper angesammelt hat. Diese **Gifte werden hauptsächlich im Fettgewebe und fettähnlichem Nervengewebe** gespeichert. Die Giftstoffe belasten die Ausscheidungsorgane Leber (für fettlösliche Gifte) und Niere (für wasserlösliche Gifte) enorm und können deren physiologische Funktionen stark beeinträchtigen. Vor allem hemmen Schwermetalle die **enzymatischen Funktionen und die Mitochondrien** und behindern so den Stoffwechsel.



Schwermetalle sind auch Neurotoxine, setzen sich somit an die Schaltzentralen unseres Organismus und **beeinflussen unser Nervensystem** enorm.

Gelingt es z.B. Quecksilber aus dem Körper zu entfernen, so lassen sich alle anderen Neurotoxine sehr viel leichter ausleiten.

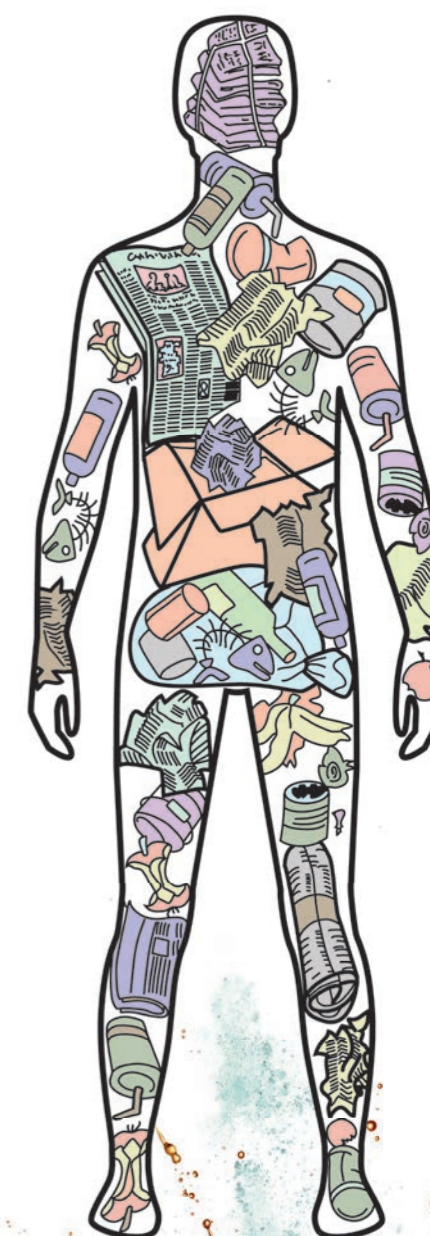
Neurotoxine wirken nicht nur auf unseren Körper, sondern haben ebenfalls Auswirkungen auf unsere Psyche.

! Wussten Sie schon ?

Die Depression ist eine stark belastende Störung, die sowohl die physische als auch die psychische Aktivität stark beeinflusst und oft das normale Leben einer Person total verändert. Bedauerlicherweise wird bei der Diagnose und Behandlung dieser Erkrankung selten der biochemische Status und/oder der Vergiftungsgrad und/oder die Beschaffenheit der Darmflora erhoben.

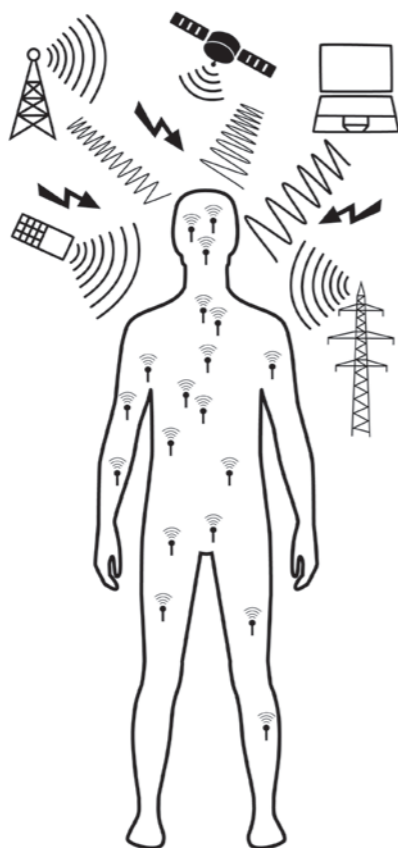
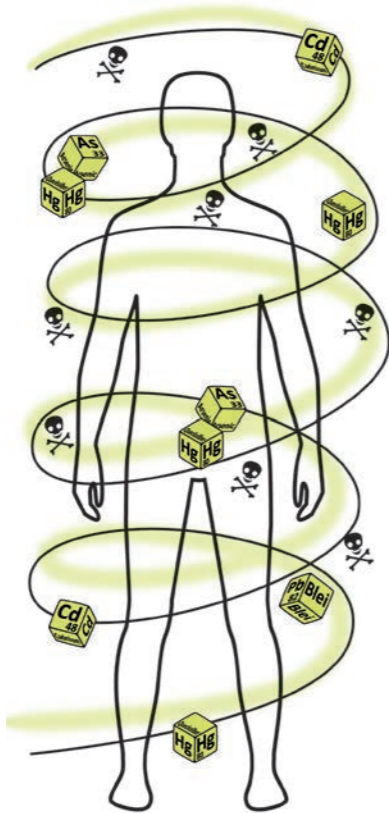
! Wussten Sie schon ?

Bei einem Abnehmstop ist immer an eine Belastung mit Umweltgiften zu denken, da der Körper den Fettabbau hartnäckig blockiert, um sich nicht „erneut“ zu vergiften.



Welchen Giftstoffen sind wir ausgeliefert?

- Arzneimittel
- PCB (Chemikalie) – z.B. in Lachs aus Zuchtfarmen
- Pestizide – z.B. Früchte, Gemüse, Fleisch, Bekleidung
- Schimmelpilze – jeder Dritte reagiert auf Mykotoxine allergisch
- Phthalate – Weichmacher in Kunststoffen, die hormonähnliche Wirkungen auf unseren Organismus ausüben
- Dioxin – 95% durch tierische Fette und verseuchten Fisch
- Asbest – z.B. in Elektrogeräten
- Chloroform – z.B. Trinkwasser und Lebensmittel
- Flüchtige organische Verbindungen – z.B. in Teppichböden, Farben, Möbel, Kosmetika
- Chlor – z.B. Haushaltsreiniger
- Rauchen
- Schwermetalle
 - Cadmium
 - Quecksilber
 - Blei
 - Arsen
- Elektrosmog
 - Elektromagnetische Felder, nieder- und hochfrequente Strahlungen



Innere „seelische Gifte“

- Ängste und Sorgen
- Ärger
- Trauer / Depression
- Selbstwertprobleme, Schuldgefühle
- Schmerzen
- Suchtverhalten
- Schlafstörungen

Äußere „seelische Gifte“

- Konflikte, Mobbing
- Reizüberflutung, Überforderung, Stress
- Probleme in Partnerschaft und Sexualität
- Co-Abhängigkeiten, Opfer-Täter-Rollenspiele
- Traumatisierungen
- Isolation und Einsamkeit
- Krankheit, Pflegefall, Verlust, Sterben, Tod
- Arbeitslosigkeit, materielle Not
- Gereiztheit – „eine Laus über die Leber gelaufen“
- Familienprobleme
- Depressive Verstimmungen
- Schock, Trauma, Schicksalsschläge, uvm.

! Wussten Sie schon ?

Der Anstieg allergischer Erkrankungen hält immer noch an, so dass man damit rechnen muss, dass bald jeder zweite Bundesbürger davon betroffen sein wird. Auch hier sind oftmals Schwermetalle beteiligt. Quecksilber beispielsweise kann an Eiweißstrukturen in der Zellmembran ankoppeln und diese zerstören. Dadurch werden die Rezeptoren verändert und stufen körpereigene Stoffe als körperfremde ein. Derart fehlgeleitet, greift das Immunsystem nun nicht nur das Quecksilber-Eiweiß-Molekül an, sondern gleich die ganze Zelle und zerstört sie. Das Leaky-Gut-Syndrom (durchlässiger Darm durch Mikroentzündungen), welches in höheren Mengen Schwermetalle durch die Darmwand passieren lässt, erhöht die Allergiebereitschaft im Verdauungstrakt und verursacht einen Anstieg der Nahrungsmittelunverträglichkeiten und latenten Darmentzündungen.

Das DETOX Programm der Dr. Niedermaier Pharma

„Lösen“



Regulatpro® Active DTX

„Binden“



Dr. Niedermaier®
DETOX KUR

Dr. Niedermaier®
Spirulina Base

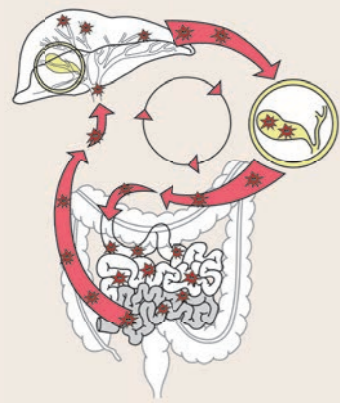
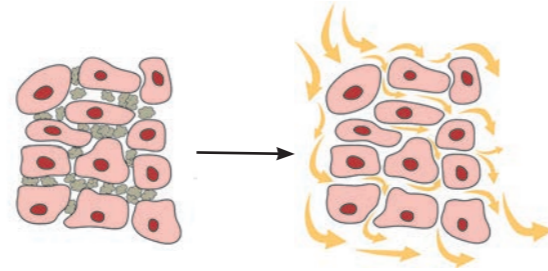
Das Zwei-Komponenten DETOX Programm der Dr. Niedermaier Pharma basiert auf einem ganzheitlichen Konzept

• **Komponente I: Regulatpro® Active DTX**

„Der schnellste Weg zur Gesundheit ist die Entgiftung!“ Paracelsus (1493-1541)

Das einzigartige Regulatpro® Active DTX aktiviert die Ausscheidungsorgane und löst gespeicherte Giftstoffe und Schlacken aus den Zellen und dem Gewebe.

Somit arbeiten während der Entgiftung die Leber, die Nieren, die Haut und alle weiteren Ausleitungssysteme auf Hochtouren. Leider werden viele Toxine, die der Körper zuvor über den Weg Leber-Gallenflüssigkeit-Darm zur Ausscheidung bringt, im Darm über den enterohepatischen Kreislauf rückresorbiert.



Diese Wiederaufnahme über den enterohepatischen Kreislauf zu verhindern, ist eine der wichtigsten Aufgaben für eine effektive Entgiftung.

Dies wird allein bei dem einzigartigen Zwei-Komponenten Detox Programm der Dr. Niedermaier Pharma berücksichtigt.

Ansonsten entstehen die typischen FASTEN Symptome wie Kopfschmerzen, Übelkeit, Schwindel, uvm., die nichts anderes als erneute Vergiftungssymptome darstellen.



Das flüssige Nahrungsergänzungsmittel **Regulatpro® Active DTX** unterstützt die gesunde Leberfunktion¹, hält die Darmschleimhaut in Balance², das Nervensystem³ stabil und gibt neue Energie⁴.

Durchschnittliche Nährwertangaben	pro 100ml	% **	pro Tagesdosis = 30 ml	% **
Vitamin C	60mg	75	18mg	22,5
Vitamin D	67µg	1340	20µg	400
Thiamin (Vitamin B1)	1,1mg	100	0,33mg	30
Riboflavin (Vitamin B2)	1,7mg	121	0,51mg	36
Niacin (Vitamin B3)	24mg	150	7,2mg	45
Panathothensäure	9mg	150	2,7mg	45
Vitamin B6	2,1mg	150	0,63mg	45
Vitamin B12	3,75µg	150	1,13µg	45
Selen	240µg	436	72µg	131
Cholin	415mg	-	125mg	-
Dimethylsulfon (Methylsulfonylmethan: MSM)	1500mg	-	450mg	-
Zink	64mg	640	19,2mg	192

** % des Referenzwertes nach EU VO 1169 / 2011 LMIV

Das Geheimnis des Produktes ist die **REGULATESSENZ®**. Diese wird über ein **patentiertes Aufschlussverfahren** – die Kaskadenfermentation – hergestellt. Dabei werden frische, sonnengereifte Früchte, Nüsse und Gemüse aus ökologischem Anbau in **mehreren aufeinanderfolgenden Fermentationsstufen** aufgespalten. Durch diesen dynamisierenden Fermentationsprozess entstehen aufgeschlossene Enzyme (sogenannte **STAMMENZYME®**), über 50.000 sekundäre Pflanzenstoffe, wertvolle Bestandteile von Fermentkulturen – alles gelöst in rechtsdrehender L(+)- Milchsäure. Diesen **pflanzlichen Enzymaufschluss** kann der Körper besonders gut aufnehmen.

In der **REGULATESSENZ®** sind weitere Zutaten gelöst, die die körpereigenen Entgiftungsfunktionen anregen:

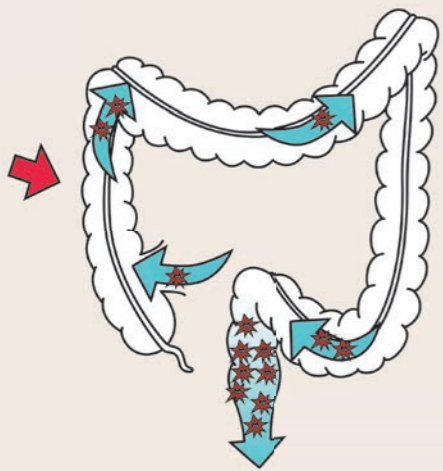
- **Schachtelhalm Extrakt** unterstützt die Nierenfunktion und enthält unter anderem viel Silicium, welches Aluminium bindet und ausleitet.
- **Olivenblatt Extrakt** enthält viele sekundäre Pflanzenstoffe und Chlorophyll. Es ist ein sehr beliebter Wirkstoff bei Darmsanierungen. So hilft er nicht nur bei Bakterien- und Parasitenbefall, sondern schützt auch vor freien Radikalen.
- **Cranberry Extrakt** enthält viele wertvolle Antioxidantien und kann entzündliche Prozesse im Körper reduzieren.
- **Ingwer Extrakt** gilt als wärmende und stärkende Unterstützung, um den kompletten Stoffwechsel und Energiefluss im Körper zu aktivieren.
- **Artischocken Extrakt** wirkt ausgleichend auf den kompletten Verdauungstrakt und stärkt Leber und Galle.
- **Ginseng Extrakt:** Die im Ginseng enthaltenen Ginsenoside haben entzündungshemmende, krampflösende und blutdrucksenkende Eigenschaften und schützen auch vor Mikroben und Pilzbefall. Außerdem wird Ginseng als „Muntermacher“ bezeichnet, weil er die Leber schützt und dort stark antioxidativ wirkt.
- **MSM:** ist organischer Schwefel (Methylsulfonylmethan), der die Leber unterstützt und Gifte ausleiten kann.
- **Selen** ist wichtiger Bestandteil von Enzymen, wie z.B. den Glutathion-Peroxidasen.
- **Selen, Zink, Vitamin C** und **Vitamin B2** tragen dazu bei, die Zellen vor oxidativem Stress zu schützen.
- **Cholin:** trägt zu einem normalen Fettstoffwechsel, einer normalen Leberfunktion und einem normalen Homocysteinstoffwechsel bei¹.
Der Homocystein (Hcy) - Stoffwechsel: Der Homocystein-Wert ist ein Indikator für ein erhöhtes Krankheitsrisiko bzgl. Arteriosklerose.
- **Riboflavin** trägt zur Erhaltung einer normalen Schleimhaut/Darmschleimhaut bei².
- **Vitamin B1, B2, B3, B6, B12** und **Vitamin C** tragen zu einem normalen Energiestoffwechsel und zu einer normalen Funktion des Nervensystems bei^{3,4}.
- **Vitamin B2, B3, B6, B12, Pantothenensäure** und **Vitamin C** tragen zur Verringerung von Müdigkeit und Erschöpfung bei.
- **Selen** trägt zu einer normalen Funktion der Schilddrüse bei und unterstützt mit **Vitamin C, B6, B12, Zink** und **Vitamin D** die normale Funktion des Immunsystems.



Komponente 2: Dr. Niedermaier® DETOX KUR

Die **Dr. Niedermaier® DETOX KUR** ist ein zertifiziertes Medizinprodukt der Klasse IIa. Es besteht aus 100% mikronisiertem Clinoptilolith-Zeolith und bewirkt eine erhebliche Reduzierung der Ammonium- und Schwermetallbelastung des Körpers, insbesondere bei Blei, Cadmium und Quecksilber. Dadurch wird der Stoffwechsel von Leber, Niere, Bauchspeicheldrüse und Blut entlastet.

Der Zeolith, welcher durch den Zermahlungsprozess eine elektrostatische Ladung aufweist, besitzt nicht nur die Fähigkeit, Schwermetalle und Giftstoffe zu binden, sondern bindet effektiv Säuren, Gifte und sogar radioaktive Teilchen. Die Wirkung erfolgt über den natürlichen Entgiftungsmechanismus des Körpers.



Der Zeolith durchläuft den Verdauungstrakt wie ein Schwamm und bindet auf seinem Weg Schwermetalle wie Quecksilber, Blei, Cadmium, aber auch Stoffwechselgifte wie Ammonium und Histamin und entlastet somit den Stoffwechsel von Leber, Niere, Bauchspeicheldrüse und Blut.

Studien haben gezeigt, dass Clinoptilolith im Magen-Darm-Trakt bis zur Ausscheidung verbleibt und nicht durch die Darmwand gelangt.



DOSIERANLEITUNG:

Dreimal täglich 1–2 Messlöffel (1,25–2,5 g)

Dr. Niedermaier® DETOX KUR-Pulver in Wasser (0,2 l) aufrühren und 30 Minuten vor den Hauptmahlzeiten trinken.

ART UND DAUER DER ANWENDUNG:

Zur Einnahme, maximal als 24 Tage Kur.

Nach einer ununterbrochenen Anwendungsdauer von 24 Tagen, mindestens 5 Tage Pause einhalten bevor die Anwendung wiederholt werden kann!

Für ausreichende Flüssigkeitszufuhr in Form von Wasser oder alkoholfreien Getränken während der Anwendung sorgen.

Die Besonderheit der **Dr. Niedermaier® DETOX KUR**:

- **Optimale Partikelgröße:** Die Partikelgröße der **Dr. Niedermaier® DETOX KUR** weist eine sehr hohe Mikronisierung auf. Die meisten Partikel sind zwischen 3 und 5 Mikrometer groß. Diese hohe Mikronisierung führt zu einer sehr großen Oberfläche und somit zu einer **enormen Bindungskapazität**.
- **Keine Resorption:** Die Partikel liegen außerhalb des gefährlichen Nanobereichs von 0,1 Mikrometer (Darmwandpassage). Es besteht somit keine Gefahr, dass die Partikel den Verdauungstrakt, insbesondere die Darmwand durchdringen können. Selbst bei Leaky-Gut-Syndrom wird das Risiko als sehr gering eingeschätzt.
- **100% Naturrein:** Unser 100% naturreiner Clinoptilolith-Zeolith enthält keinerlei Zusätze. Die **Dr. Niedermaier® DETOX KUR** ist ein Gittersilikat, besitzt eine stabile Gitternetzstruktur – mit dem idealen Verhältnis von 5:1 (Silizium:Aluminium) – die im Magen nicht aufgebrochen wird und somit kein Aluminium an den Körper abgibt. Es ist **kein Bentonit** enthalten, welches als Schichtsilikat Aluminium im Magen freisetzt.



„Lösen und Binden“

Regulatpro® Active DTX in Verbindung mit der **Dr. Niedermaier® DETOX KUR** stellt die derzeit natürlichste und effektivste Reinigung des Körpers dar.

Keine Neuvergiftung: Durch das Durchbrechen des enterohepatischen Kreislaufs wird eine erneute Vergiftung durch die freigesetzten Giftstoffe verhindert bzw. deutlich abgemildert.

Vorsichtsmaßnahmen:

Bei Auftreten von Verstopfung ist die Flüssigkeitszufuhr zu erhöhen. Bitte reduzieren Sie vorübergehend ggf. die Einnahmemenge des Zeoliths.

Herz- bzw. Nierenpatienten sollten sich einer regelmäßigen Überprüfung des Blut-Kalium-Spiegels unterziehen.

Wechselwirkungen: Bei gleichzeitiger Einnahme anderer Therapeutika sollte auf einen zeitlichen Abstand von mindestens 2 Stunden geachtet werden.

Gegenanzeigen: Nicht geeignet für Schwangere und Kinder, sowie ungeeignet für Patienten nach Organtransplantation. Patienten mit eingeschränkter Nierenfunktion sollten vor der Behandlung unbedingt ihren Arzt konsultieren.

Komponente 2 – die pflanzliche Alternative: Dr. Niedermaier® Spirulina Base®

- Dr. Niedermaier® Spirulina Base® – Zertifizierte Bio-Qualität für höchste Ansprüche.

Dr. Niedermaier® Spirulina Base® kann bei Gegenanzeigen von Dr. Niedermaier® DETOX KUR (z.B. Schwangere, Kinder, Organtransplantierte) als zweite Komponente eingenommen werden.

Das Spezial-Algenpräparat kann Gifte, Schwermetalle sowie einen Säureüberschuss binden und ausleiten!

Spirulina Base® wird in Marokko unter besten Bedingungen und strengen Kontrollen in Aquakulturen gezüchtet. Die Biomasse wird im ersten Schritt durch Extrusion entwässert. Dann erfolgt die Trocknung durch Wind und Sonnenenergie. Das Ergebnis sind Flocken, die dann zum Granulat komprimiert werden.

Premiumqualität:

Frei von Pestiziden und Fungiziden. Keine Bestrahlung, keine gentechnischen Manipulationen, keine Lagerung in Silos, keine Sprühtrocknung, kein Erhitzen. Die Fertigung erfolgt rein mechanisch in Handarbeit.

Zusatznutzen:

Der hohe naturgebundene Eisengehalt ist ideal für Frauen, im Besonderen für Schwangere, Sportler, alte Menschen, Kinder und Blutspender.

Der hohe Proteingehalt mit über 50% macht Spirulina Base zu einer wertvollen Ernährungsquelle für gut verträgliches Eiweiß und essentielle Aminosäuren.

- ✓ Hoher Protein- und Eisengehalt
- ✓ Reich an sekundären Pflanzenstoffen wie Chlorophyll und 12 verschiedenen Carotinoiden
- ✓ Enthält alle essentiellen Fett – und Aminosäuren

Spirulina Base® mit natürlichem Eisen trägt zur normalen Bildung roter Blutkörperchen und Hämoglobin, zu einer normalen Funktion des Immunsystems und zur Verringerung von Müdigkeit und Erschöpfung bei.

Durchschnittliche Nährwertangaben	pro 100 g	% **	pro Tagesdosis = 8 g	% **
Brennwert kJ/kcal	1478/352	17,6	118/28	1,4
Fett	5,0 g	7,1	0,4 g	0,57
davon gesättigte Fettsäuren	2,2 g	11	0,18 g	0,9
Kohlenhydrate	20,7 g	8	1,66 g	0,64
davon Zucker	0,38 g	0,4	0,03 g	0,03
Ballaststoffe	6,5 g	–	0,52 g	–
Eiweiß	52,8 g	105,6	4,22 g	8,4
Salz	1,38 g	23	0,11 g	1,8
Eisen	32 mg	228,6	2,56 mg	18,3

** % des Referenzwertes nach EU VO 1159 / 2011 LMIV



Wussten Sie schon ?

Langjährige Veganer haben in Ihrem Mikrobiom mehr zellwandaufbrechende Bakterien, sodass die Spirulina Base® von dieser Zielgruppe besonders gut vertragen wird.

Als Gesamtkonzept empfehlen wir folgende Dosierung:

Dauer 12-24 Tage

Morgens

- 15ml **Regulatpro® Active DTX**
- 2 Messlöffel von **Dr. Niedermaier® DETOX KUR** (alternativ 2 Teelöffel Spirulina Base®) in Wasser verrührt trinken (Hinweis: Bitte keinen Metalllöffel zum Umrühren verwenden!)

Mittags

- 2 Messlöffel von **Dr. Niedermaier® DETOX KUR** oder 2 Teelöffel Spirulina Base® in Wasser verrührt trinken (Hinweis: Bitte keinen Metalllöffel zum Umrühren verwenden!)

Abends

- 15ml **Regulatpro® Active DTX**
- 2 Messlöffel von **Dr. Niedermaier® DETOX KUR** oder 2 Teelöffel Spirulina Base® in Wasser verrührt trinken (Hinweis: Bitte keinen Metalllöffel zum Umrühren verwenden!)

Hinweise:

- Bei Magen-/Darmempfindlichkeit geben Sie 15 ml Regulatpro® Active DTX in ein Glas Wasser.
- Zwischen **Regulatpro® Active DTX** und **Dr. Niedermaier® DETOX KUR** ist kein zeitlicher Abstand bei der Einnahme erforderlich.

Bei der aktiven Entgiftung sollte generell über mögliche Quellen für Belastungen aufgeklärt und über Strategien zu deren Vermeidung gesprochen werden.

Zur aktiven Ausscheidung über den Urin ist auf ein ausreichendes Trinkvolumen von mindestens 2-3 Litern pro Tag zu achten, möglichst viel hochwertiges stilles Wasser.



Wussten Sie schon ?

Bei einem Liter Grüntee wird die unbedenkliche Menge an freigesetztem Aluminium weit überschritten.



Bei folgenden medizinischen Fachgebieten und Indikationen ist eine Entgiftung als ergänzende Therapie sinnvoll:

Immunologie	Immunschwächen wie: Infektanfälligkeit, Pilzkrankungen, Allergien, Nahrungsmittelunverträglichkeiten, Abwehrschwächen
Stoffwechsel	Adipositas Fettstoffwechselstörungen Diabetes Bluthochdruck
Gastroenterologie	Leberentlastung Darmsanierung Leaky-Gut-Syndrom Reizdarm, Sodbrennen, Gastritis
Onkologie	Krebsnachsorge Darmregulierung, Leberentlastung Mundschleimhautentzündung z.B. während der Strahlentherapie
Zahnheilkunde	Amalgamausleitung Mundschleimhauterkrankungen
Dermatologie	Schuppenflechte, Neurodermitis, allergische Ekzeme und Juckreiz (typisch bei Leberbelastung) Tattoo (Tattoofarben enthalten Schwermetalle)
Gynäkologie / Endokrinologie	Unfruchtbarkeit Wechseljahre Potenz (bei Männer) Schilddrüsenerkrankungen
Neurologie / Psychologie	Burn-Out, depressive Verstimmungen, Stress Konzentrationsstörungen, Demenz, Neuropathien
Heilfasten	Entlastungstage Diät-Begleitung

© Dr. Niedermaier Pharma GmbH, Irrtümer und Preisänderungen vorbehalten. Abbildungen können abweichen. Bildnachweis: Dr. Niedermaier Pharma, Fotolia.com



Dr. Niedermaier Pharma

Dr. Niedermaier Pharma GmbH
Georg-Knorr-Str. 1
85662 Hohenbrunn bei München

Telefon 0 89 66 07 97- 0
Telefax 0 89 66 07 97- 50

info@regulat.com
www.regulat.com