

# RAUM KONZEPTE





**"RUCK BAUT NICHT EINFACH NUR  
BEHANDLUNGSLIEGEN, SONDERN  
SCHAFFT RAUM FÜR ENTFALTUNG."**

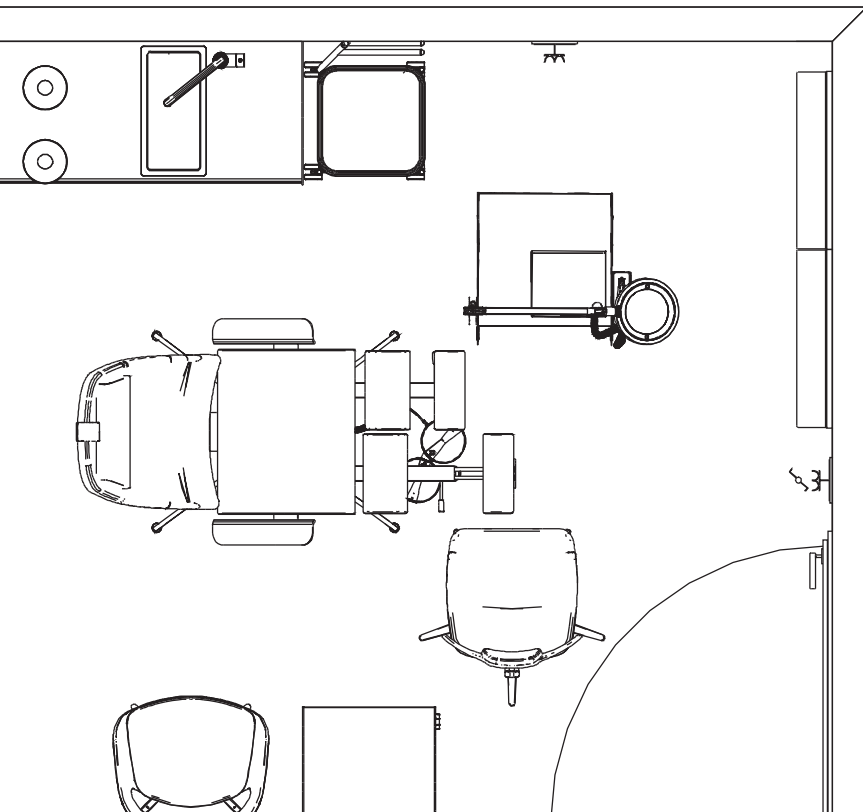
SIMEON RUCK, GESCHÄFTSFÜHRER

# 1 | WEIL DER ERSTE EINDRUCK ZÄHLT

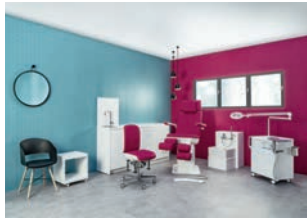
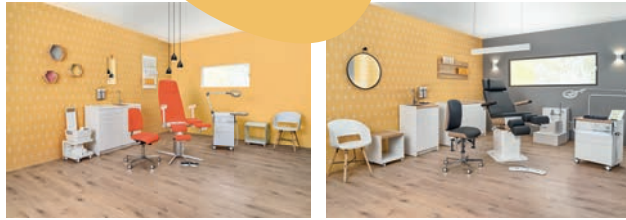
Funktionales Raumdesign und ansprechende Raumgestaltung sind für Simeon Ruck, Geschäftsführer der HELLMUT RUCK GmbH, essentiell für den Geschäftserfolg in Podologie, Fußpflege, Beauty und Wellness. "Die technische Ausstattung ist enorm wichtig, keine Frage. Aber erst die passenden Farben, Muster und Materialien sowie die räumliche Gesamtwirkung schaffen die erforderliche Wohlfühlatmosfera für Behandler und Gast."

Genau hier setzen die 2019 neu eingeführten RUCK Raumkonzepte an. Sie bieten individuell anpassbare "Alles-drin" Lösungen für unterschiedlichste Professionen, Raumgrößen und Budgets. Damit versprechen sie Podologie-, Fußpflege-, Kosmetik- und Wellness-Anbietern nahezu unbegrenzte Gestaltungsmöglichkeiten bei geringem Planungsaufwand.

"Jeder sollte das Potential, das ihm sein Praxisraum bietet, optimal nutzen können. Mit den neuen RUCK Raumkonzepten bieten wir die Möglichkeit online oder mit unseren Beratern ein stimmiges und individuelles Gesamtkonzept zu entwickeln. Eines, das die Ausrichtung der Praxis und Persönlichkeit des Inhabers widerspiegelt und dabei zum Budget passt", so Simeon Ruck. "RUCK baut nicht einfach nur Behandlungsliegen, sondern schafft Raum für Entfaltung!"



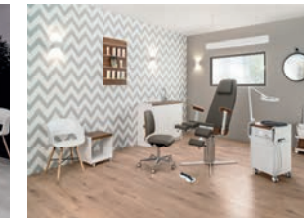
FARBWELT  
FEUER



FARBWELT  
WASSER



FARBWELT  
ERDE



## 2 | BLEIBENDE RAUMERLEBNISSE SCHAFFEN



Bereits beim Betreten des Behandlungsraums soll der Gast Vertrauen fassen und positiv auf die folgende Behandlung eingestimmt werden. Durch die Raumgestaltung lassen sich passend zum Angebot Stimmungen erzeugen und das Wohlbefinden des Gastes beeinflussen.

Das Angebot der RUCK Raumkonzepte geht mit seinem ganzheitlichen Ansatz dabei weit über die reine Auswahl unter verschiedenen Farb- und Dekorvarianten hinaus. Mehr als 20 Raumkonzepte wurde komplett ausgearbeitet um zu inspirieren und zu ermutigen, den eigenen Charakter in das Wellness-, Spa- oder Kosmetikstudio einfließen zu lassen. Absolutes Innovationshighlight ist der 3D-Möbelkonfigurator mit mehr als zwei Milliarden Kombinationsmöglichkeiten der RUCK® ROOM Serie. Dieser berät den Kunden online, um das optimale individuelle Arbeitsmöbel zu finden und bietet die Möglichkeit, die Möbel in alle Farbwelten zu platzieren um einen optimalen Eindruck der neuen Räumlichkeiten zu vermitteln.

Die RUCK Raumkonzepte bieten den Rahmen und die Inspiration, der Konfigurator und die RUCK Erlebniswelt bieten das Handwerkzeug für jeden, sein eigener Innenarchitekt zu sein. Jeder Raum wird individuell an Charakter und Persönlichkeit angepasst und somit die optimale Arbeitsatmosphäre für den Behandler und der ideale Entspannungsmoment für den Gast geschaffen.

## 3 | RUCK RAUMKONZEPTE

Praxisinhaber haben die Wahl, ob sie die vorkonfigurierten RUCK Raumkonzepte 1:1 übernehmen oder individuell auf ihre Bedürfnisse und ihr Geschäftsmodell anpassen möchten. Dabei können sie Raumdesign und Farbwahl ebenso abändern wie die Praxisausstattung.

Am besten gelingt der Einstieg in das individuelle Raumkonzept mit der Wahl der Farbwelt. Sie ergibt sich oft aus dem Angebot selbst und trägt wesentlich zur Grundstimmung während der Behandlung bei. In den drei Farbwelten "Feuer", "Wasser" und "Erde" zeigt sich die Wirkung unterschiedlicher Farbkombinationen und Muster. Sie können je nach Wahl eine sachliche oder sinnliche, beruhigende oder anregende Ausstrahlung haben.

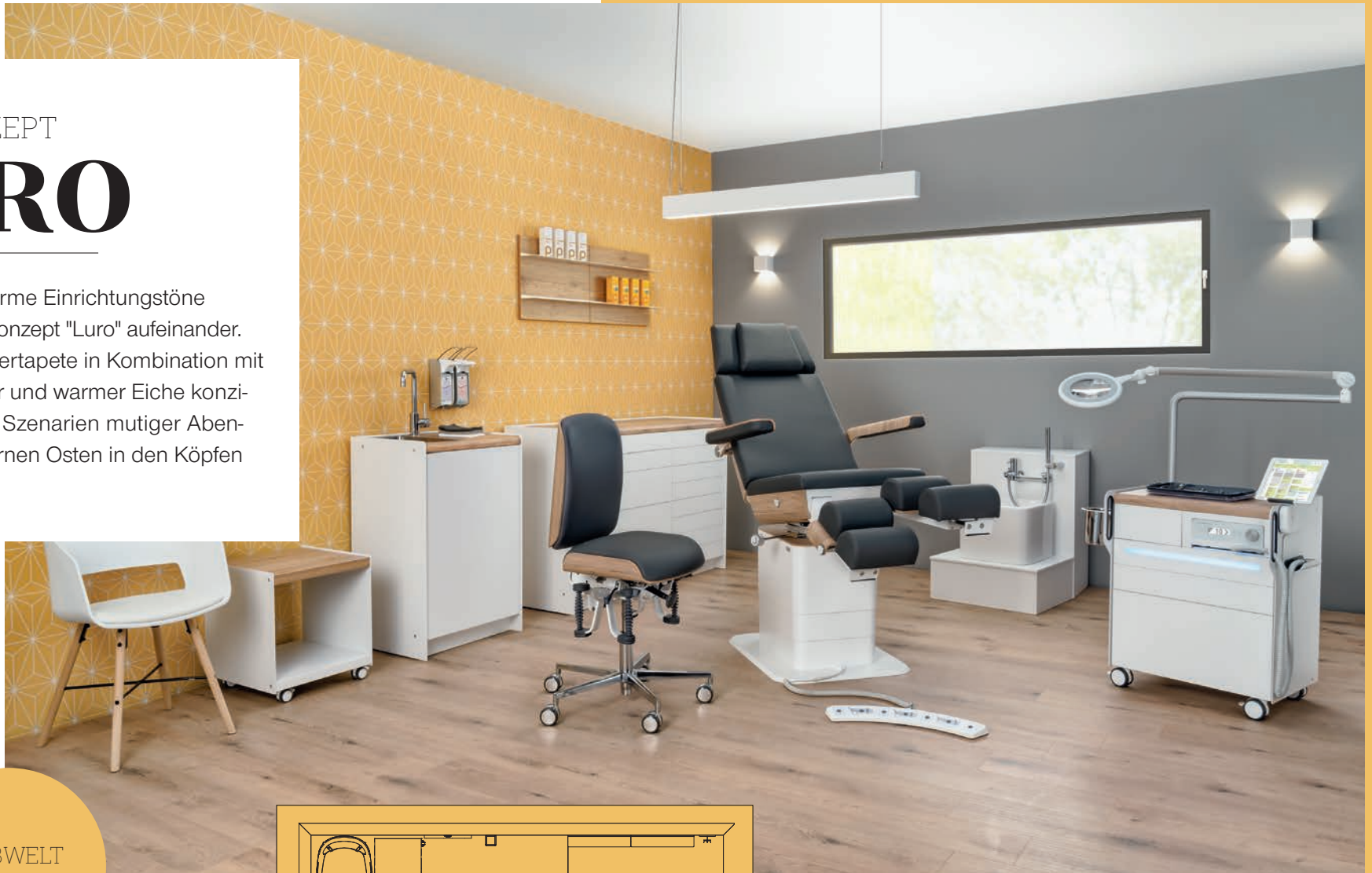
Danach kann die Feinplanung erfolgen: Für jedes Raumkonzept gibt es die passenden Behandlungsliegen, Arbeitsstühle, Möbel und Accessoires. Alle Produkte sind aufeinander abgestimmt, harmonisieren perfekt und lassen sich an die individuellen Bedürfnisse anpassen.



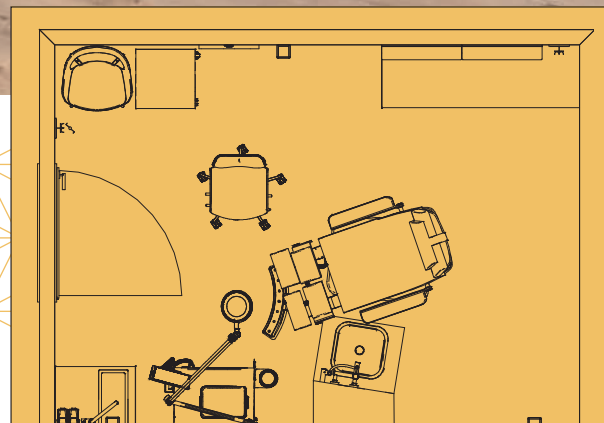
RAUMKONZEPT

# LURO

Moderne und warme Einrichtungstöne treffen im Raumkonzept "Luro" aufeinander. Die kräftige Mustertapete in Kombination mit dunklem Schiefer und warmer Eiche konzipiert spannende Szenarien mutiger Abenteuer aus dem fernen Osten in den Köpfen Ihrer Kundschaft.



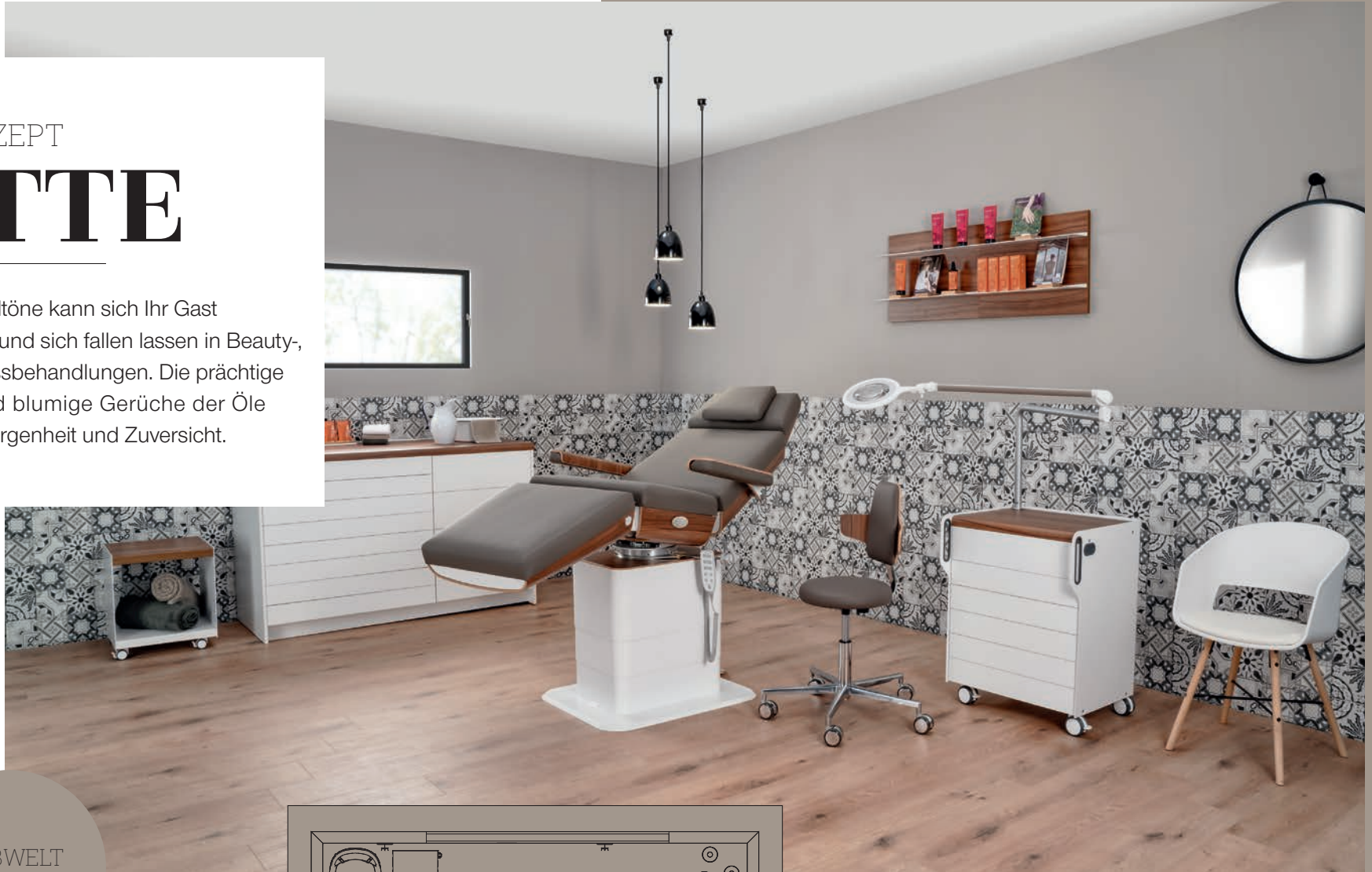
FARBWELT  
FEUER



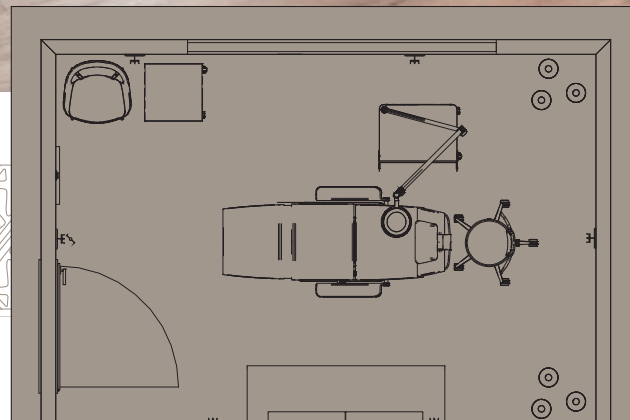
RAUMKONZEPT

# JETTE

Dank warmer Erdtöne kann sich Ihr Gast geborgen fühlen und sich fallen lassen in Beauty-, Spa- und Wellnessbehandlungen. Die prächtige Fliesentapete und blumige Gerüche der Öle versichern Geborgenheit und Zuversicht.



FARBWELT  
ERDE

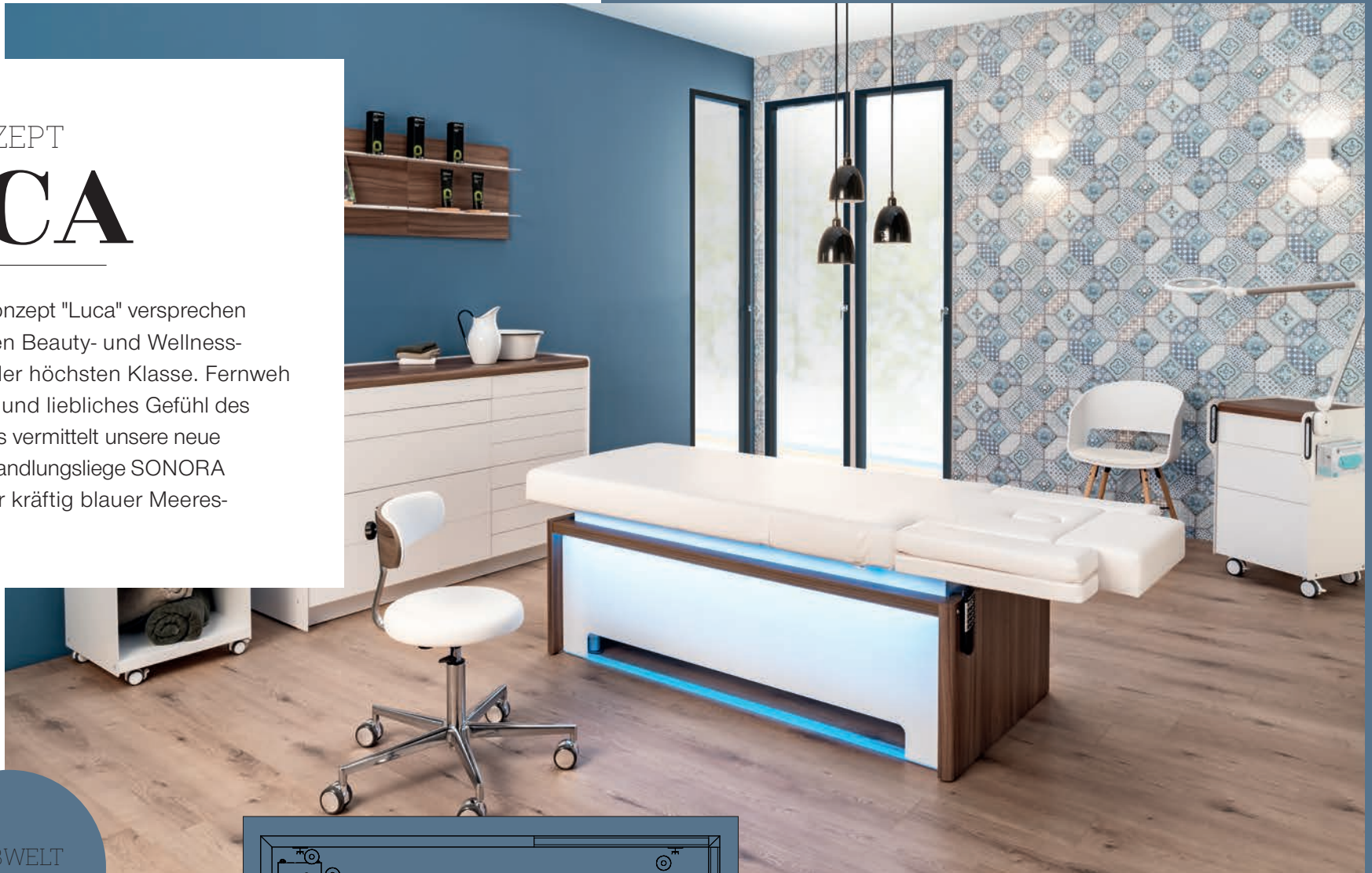




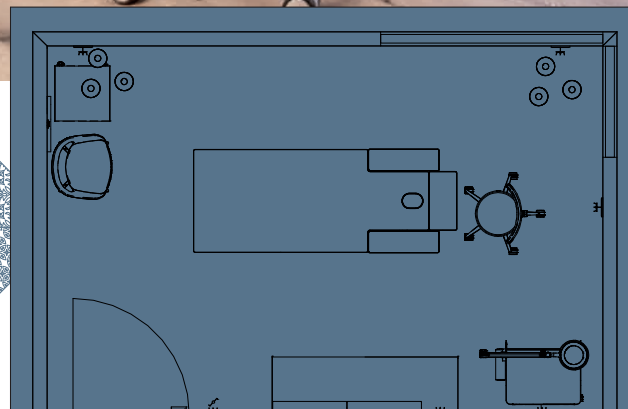
RAUMKONZEPT

# LUCA

Mit dem Raumkonzept "Luca" versprechen Sie Ihrem Kunden Beauty- und Wellnessbehandlungen der höchsten Klasse. Fernweh und ein frisches und liebliches Gefühl des Willkommenseins vermittelt unsere neue RUCK® SPA-Behandlungsliege SONORA in Nussbaum vor kräftig blauer Meeresbrisen-Farbe.



FARBWELT  
WASSER



# 4 | MASSGESCHNEIDERT KONFIGURIEREN

Individuell  
Konfigurieren

[www.hellmut-ruck.de/  
raumkonzepte](http://www.hellmut-ruck.de/raumkonzepte)



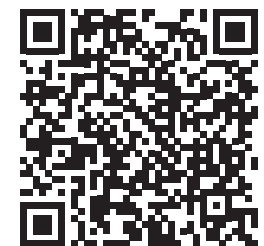
Bei der Schritt-für-Schritt-Konfiguration des individuellen Raumkonzeptes stehen Kunden mehrere Wege offen:

Mit dem innovativen **Online-Konfigurator** im RUCK-Onlineshop lässt sich das passende Raumkonzept inklusive Wunschmobilier in vier einfachen Schritten intuitiv und realitätsnah aus Milliarden von Kombinationsmöglichkeiten maßschneidern: Von der Gesamtgröße über Anzahl, Höhe und Tiefe der Schubfächer bis hin zu Dekor, Inneneinteilung und Zubehör. Der fertig konfigurierte Arbeitsstuhl oder das Möbelstück können als 3D-Simulation am Bildschirm betrachtet und dann mit einem Klick bestellt werden.



Raumplanung und Produktkonfiguration können selbstverständlich auch im Rahmen eines **persönlichen Beratungsgesprächs** erfolgen. Ein kompetentes Berater-Team steht für einen umfassenden Rundum-Service zur Verfügung.

Noch mehr Inspiration finden Kunden in den Social Media-Angeboten der HELLMUT RUCK GmbH: Vom Youtube-Video, das die RUCK Raumkonzepte vorstellt bis hin zu anregenden Pinterest-Pinnwänden mit passenden kreativen Gestaltungsideen.



# 5 | RUCK ERLEBNISWELT: INSPIRATION PUR

Mit der neuen RUCK Erlebniswelt wurde am Firmensitz in Neuenbürg ein ganz besonderer Ort geschaffen. Highlight der einzigartigen Ausstellung sind natürlich die RUCK Raumkonzepte. Von der platzsparenden "Alles-Drin" Lösung für die erste eigene Praxis bis zur spektakulären Spa-Landschaft erwartet den Besucher Inspiration pur.



HELLMUT RUCK GmbH  
Daimlerstraße 23  
D-75305 Neuenbürg  
fon +49 (0)7082. 944 20  
fax +49 (0)7082. 944 22 22

e-Mail [kontakt@hellmut-ruck.de](mailto:kontakt@hellmut-ruck.de)  
web [www.hellmut-ruck.de](http://www.hellmut-ruck.de)